

Willkommen zur Präsentation

SaLüH! am 03.12.2015

Erfahrungen aus dem Projekt Sinfonia



NHT
NEUE HEIMAT TIROL

Überblick

- Zweites Projektjahr des EU-Projekts
- 8 eingereichte Objekte – 4 gestartet
- 584 Wohnungen - 40.348,66m²



Spezifische Besonderheiten NHT

- Rechtlich
 - Mietrechtsgesetz
 - HeizKG bei zentral beheizten Gebäuden
 - WGG (Wohnungsgemeinnützigkeitsgesetz)
 - EVB1 und EVB2

Spezifische Besonderheiten NHT

- **Finanziell**
 - Finanzierung der Sanierung Gebäudehülle
 - Über Rücklagen entsprechend EVB1 und EVB2 oder
 - Zustimmung durch Nutzer / Erhöhungsverfahren
 - Finanzierung Lüftung und Heizung
 - Einzelvereinbarungen mit Mietern

Spezifische Besonderheiten NHT

- Technisch
 - Bewohnter Zustand
 - Gebäudespezifische Besonderheiten
 - Teilweise mehrere Sanierungsschritte
 - Gebäudehülle
 - Heizung und Lüftungsinstallation

Heizungsinstallation

- Dezentrale Heizungen
 - Neue Dichtigkeit vom Gebäude
 - Erneuerung in Kombination mit Lüftungsanlage
 - Umstellung auf Gas
 - Gasleitungen im Stiegenhaus
 - Gas Brennwertgeräte
 - Durchlaufprinzip
 - Beigestellter Boiler



Lüftungsinstallation

- Dezentrale Lüftungsgeräte
- Zentrale Lüftungsgeräte
 - Konventionelle Verteilung
 - Überströmprinzip

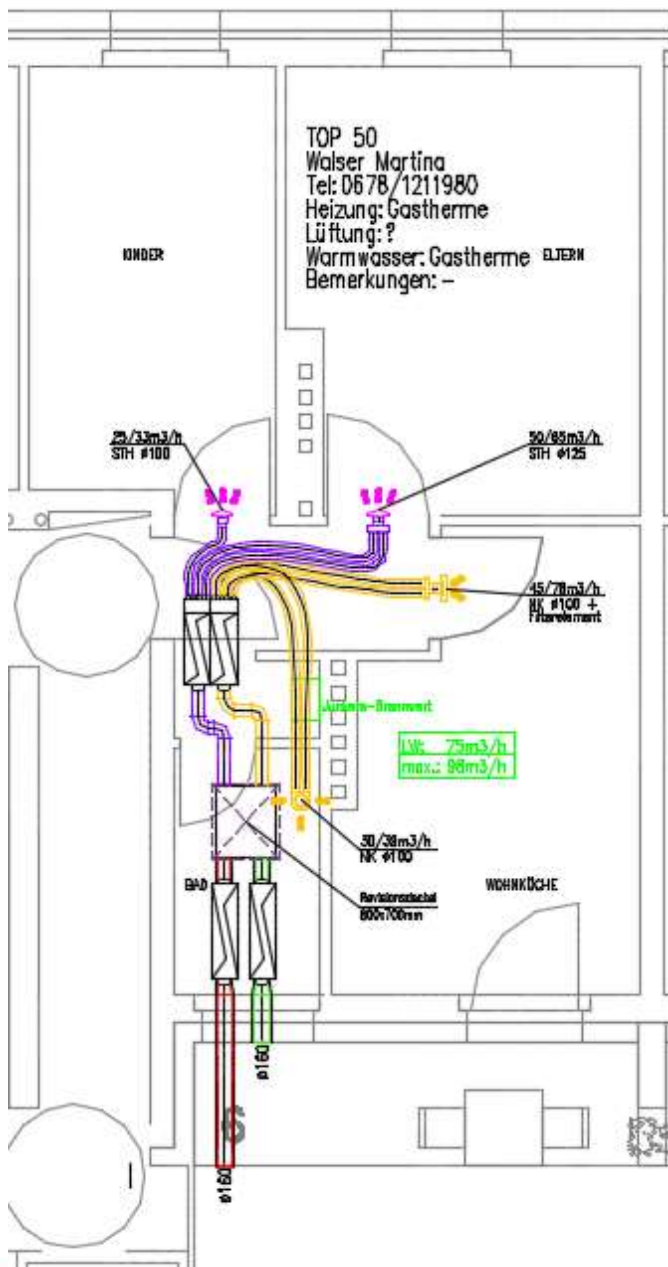
Lüftungsinstallation Dezentral – IN13



- Baujahr 1951
- 95 Wohnungen
- HWB von 128 auf 22 kWh/m²a
- Zusätzlich Aufstockung
- Start – Frühjahr 2016

Lüftungsinstallation Dezentral – IN13

- AUL / FOL vom Balkon
- Abgeh. Decke bei Bad und Vorraum
- Verteilung in abgeh. Decke



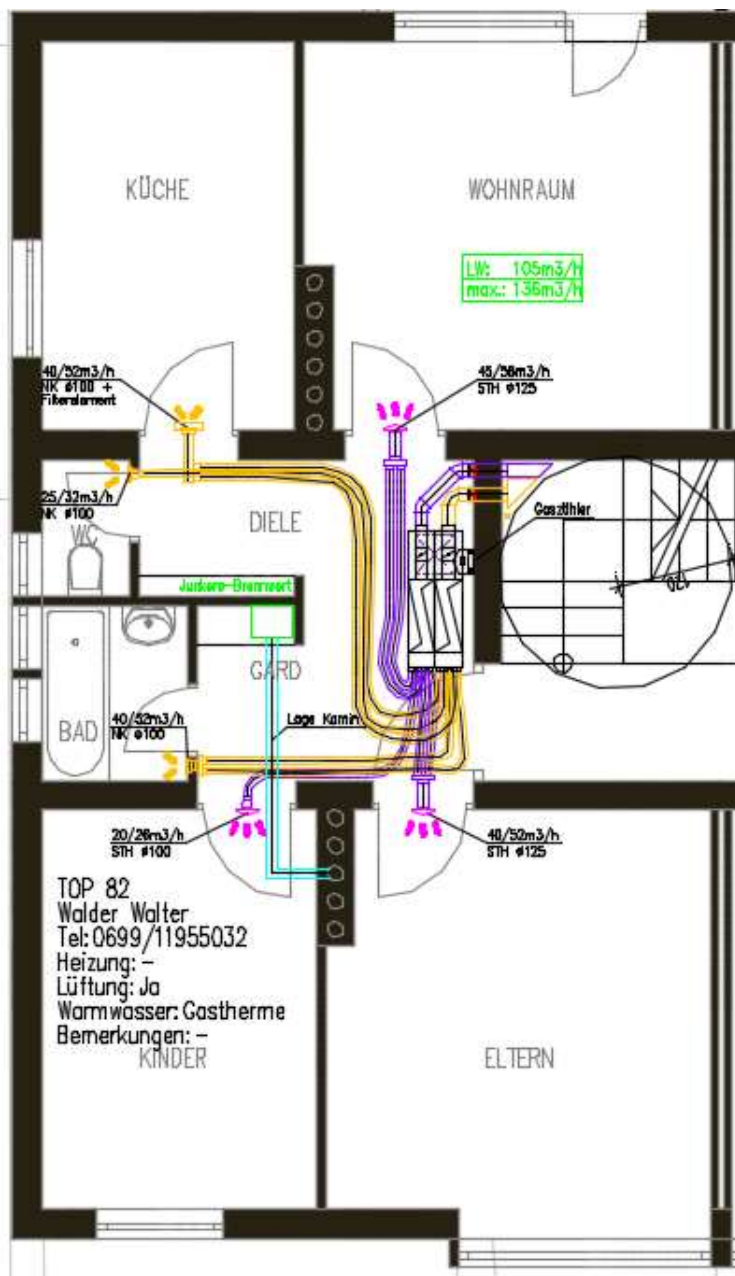
Lüftungsinstallation zentral konventionell IN28



- Baujahr 1958
- 84 Wohnungen
- HWB von 79 auf 25 kWh/m²a
- Bau bereits begonnen
- Lüftung 2016

Lüftungsinstallation zentral konventionell IN28

- Zentrale Lüftungsgeräte
- Verteilung im Stiegenhaus
- Abgeh. Decke im Vorraum

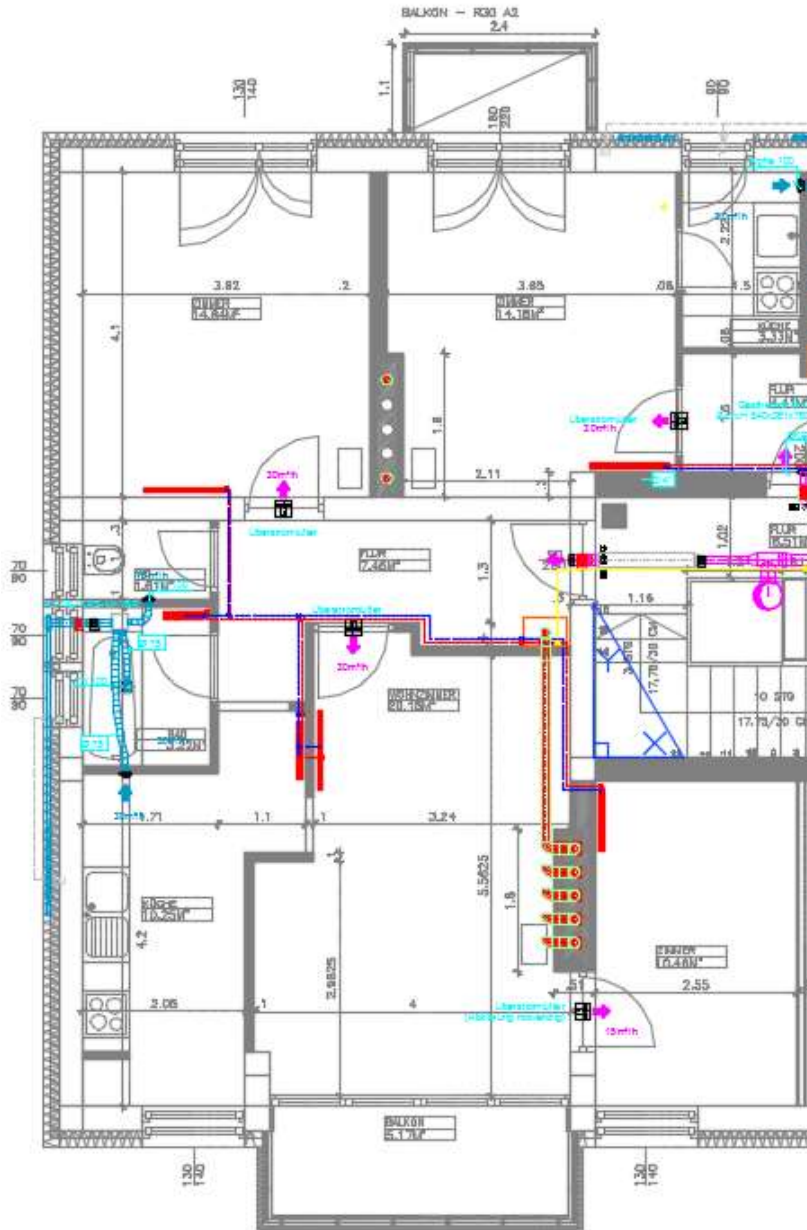


Lüftungsinstallation zentral Überströmer IN42



- Baujahr 1965
- 54 Wohnungen
- HWB von 72 auf 20 kWh/m²a
- Start 2016





Lüftungsinstallation zentral + Überströmer IN42

- Zentrale Lüftungsgeräte
- Überströmung im Wohnraum
- Abgehängte Decken im Bad
- Installation wie IN43

Weitere Projekte im Projekt Sinfonia



Weitere Projekte im Projekt Sinfonia

IN27



IN40



Danke für Ihre Aufmerksamkeit!



NHT
NEUE HEIMAT TIROL