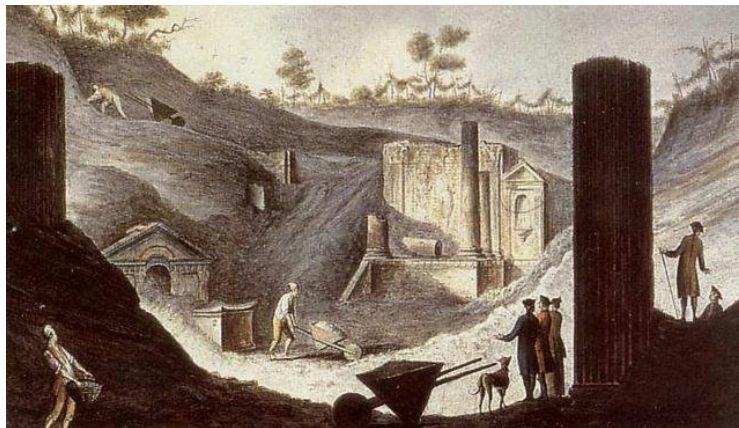




1. deutsche Tankstelle 1923, Hannover

Die Grundlage für unser Entwerfen 2 ist die Aufgabenstellung von Entwerfen 1 Teresa Stillebacher und Verena Rauch "TANKE!"

[e1_studio3_tanke_syllabus.pdf](#)



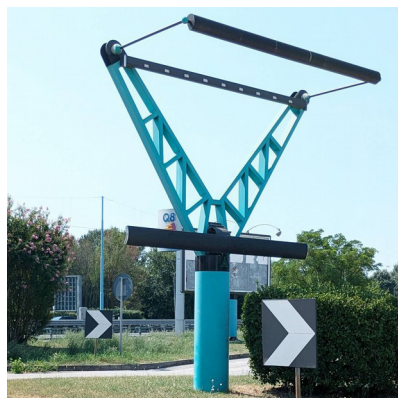
Ausgrabung des Isis-Tempels in Pompeji

Jedoch werden wir uns auf eine spezifische architektonische Aussage fokussieren:

Die Tankstelle der Tempel

Tempel – vom Lateinischen *templum* zunächst nichts anderes als ein vom Bereich des Profanen abgegrenzter Bezirk > invertiert das.

In Zukunft gibt es keine Tankstelle mehr wie wir sie kennen oder nur mehr Bruchstücke davon, behandelt diese Tankstellen wie Ruinen Archäologie, überlagert das Altertümliche von Tankstellen mit neuen baulichen Strukturen und Nutzungen.



Autobahntankstelle Mestre, Italien

"Ohne Benzin"

Ich mach' auf Replay, okay?

Er nimmt keine E's, er ist high ohne Benzin
Chille in sei'm Auto wie in einer Limousine
Meine Liebe kalt wie der Winter in Berlin
Er will immer mehr, aber hat er nicht verdient
Er nimmt keine E's, er ist high ohne Benzin
Chille in sei'm Auto wie in einer Limousine
Meine Liebe kalt wie der Winter in Berlin
Er will immer mehr, aber hat er nicht verdient

Fehle dir nur in dem Suff
Komme und kippe die Luft
È sempre lo sbaglio di tutte, yeah-yeah
Du suchst noch immer ein'n Grund
Ich find' dich wieder im Dunkeln
High oder sind wir versunken?

Du, du weißt doch selbst nicht, was du hier tust, uh-uh-uh
Du, du bist verliebt und ich bin verflucht, yeah

Er nimmt keine E's, er ist high ohne Benzin
Chille in sei'm Auto wie in einer Limousine
Meine Liebe kalt wie der Winter in Berlin
Er will immer mehr, aber hat er nicht verdient
Er nimmt keine E's, er ist high ohne Benzin
Chille in sei'm Auto wie in einer Limousine
Meine Liebe kalt wie der Winter in Berlin
Er will immer mehr, aber hat er nicht verdient

Ich will nicht mehr an dich denken
Sitz' nicht gern auf kalten Bänken
Kann nicht fahren, will nicht lenken
Meine Liebe ist per sempre
Du bist gut im Zeitverschwenden
Hältst mich nur mit deinen Händen

Du, du weißt doch selbst nicht, was du hier tust, uh-uh-uh
Du, du bist verliebt und ich bin verflucht, yeah

Er nimmt keine E's, er ist high ohne Benzin
Chille in sei'm Auto wie in einer Limousine
Meine Liebe kalt wie der Winter in Berlin
Er will immer mehr, aber hat er nicht verdient
Er nimmt keine E's, er ist high ohne Benzin
Chille in sei'm Auto wie in einer Limousine
Meine Liebe kalt wie der Winter in Berlin
Er will immer mehr, aber hat er nicht verdient

TANKE!

SELF SERVICE FAST SERVICE

SELF SERVICE FAST SERVICE



TANKE!

BAUSTELLE // TANKSTELLE

Die Tankstelle - ein Auslaufmodell?

Ist in Zeiten des Klimawandels und dem Wissen, dass der Verbrennungsmotor kein zeitgemäße mehr Energiequelle ist, die Tankstelle in der Form, in der wir sie kennen, noch vertretbar?

Wie wir wissen stossen Verbrennungsmotoren große Mengen an CO2 und andere Schadstoffe aus, die zur Luftverschmutzung und zum Klimawandel beitragen. Wir sind immer noch auf fossile Brennstoffe angewiesen, deren Vorräte begrenzt sind und deren Gewinnung Umweltschäden verursacht.

Elektrofahrzeuge und andere alternative Antriebe (wie Wasserstoff) sind mittlerweile leistungsfähiger, effizienter und umweltfreundlicher. Mit dem Aufkommen von Carsharing-Diensten und autonomen Fahrzeugen könnte der Besitz von Privatfahrzeugen zurückgehen, das persönliche Besitzen verliert an Wert. Dies wiederum reduziert die Nachfrage nach traditionellen Tankstellen.

Anlaufstelle, Unort, Späti, Infrastrukturpunkt.

Tankstellen sind in den Stadtkontext eingewoben und spielen nicht nur für die Autofahrer einer Stadt eine wichtige Rolle. Tankstellen bieten zusätzliche Dienstleistungen wie Lebensmittel, Getränke, Toiletten und Autowäsche, was sie zu einem wichtigen Anlaufpunkt für Stadtbewohner macht.

Tankstellen können essenzielle Knotenpunkte in der urbanen Infrastruktur sein, die weit über die bloße Kraftstoffversorgung hinausgehen und vielfältige Funktionen für das städtische Leben erfüllen.

Wir wollen uns dieses Semester überlegen, wie diese Knotenpunkte zeitgemäß verändert werden können.

Wir bauen die Tanke um.

THE GREAT REPAIR

UMBAUEN statt ABREISSEN

Unter den Aufgaben, die Architektur, Baupolitik und zunehmend auch die Immobilienwirtschaft beschäftigen, steht derzeit das Thema des Umbaus an vorderster Stelle. Die anhaltende Debatte um die Klimakrise in Zeiten von Rohstoffengpässen, Lieferkettenproblemen und steigenden Zinsen ist das Weiterbauen im Bestand als unumgängliche Alternative zu der emissionsstarken, ressourcen- und abfallintensiven Praxis von Abriss und Neubau zu verstehen.

(Quelle: Arch+, Ausgabe 256, p. 11 - Umbau – Ansätze der Transformation)

Das Entwerfen beschäftigt sich mit bestehenden Tankstellen in Innsbruck und strebt mittels spielerischer Konzepte von 'Reparatur und UMBAU' eine adäquate Anpassung sowie deren Umnutzung an.

Es werden bauliche, ökologische, soziologische, systematische, prozesshafte als auch funktionale Reparaturmaßnahmen in Betracht gezogen.

Wir sehen die Neunutzung der Tankstellen auch als eine Reparaturmaßnahme für die Stadt. Wir wollen nicht mehr neu bauen, sondern den Bestand nutzen und ressourcenschonend denken./ tanken.

Was wollen wir auf einer Tankstelle wirklich tanken? Benzin ists wohl nicht.

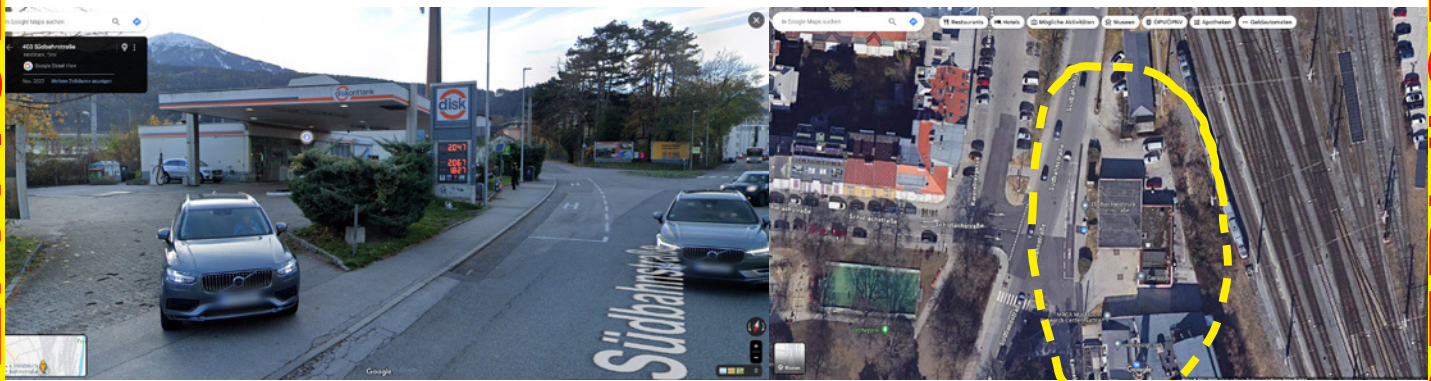
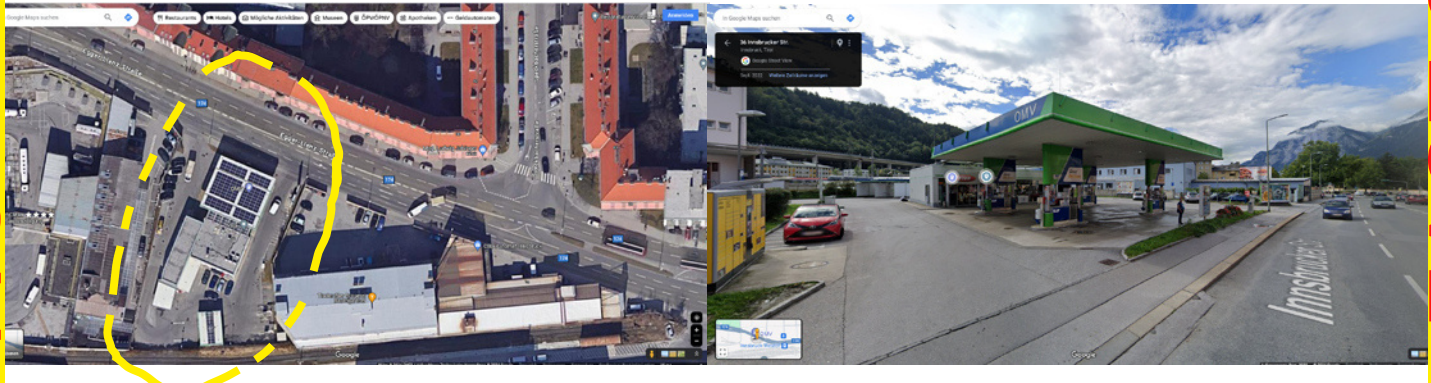
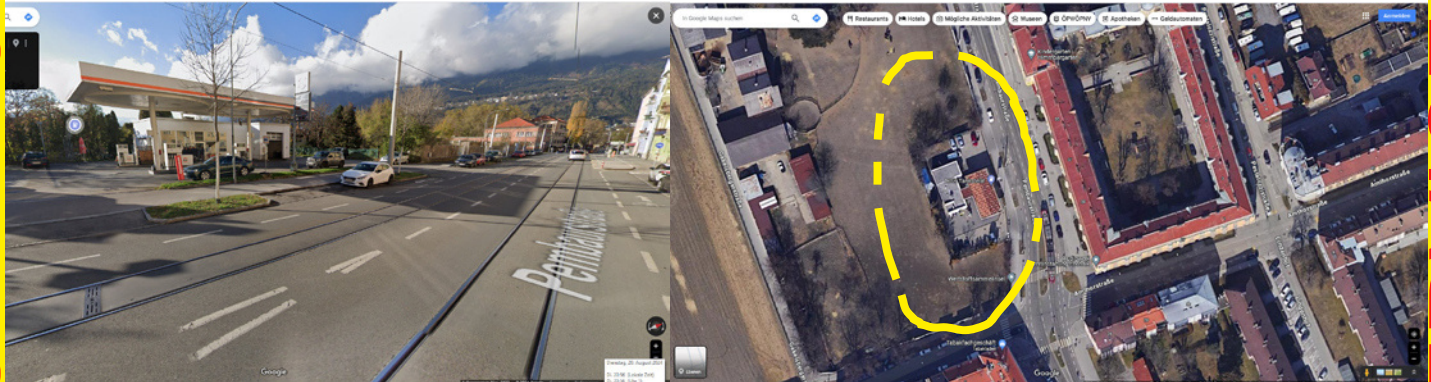
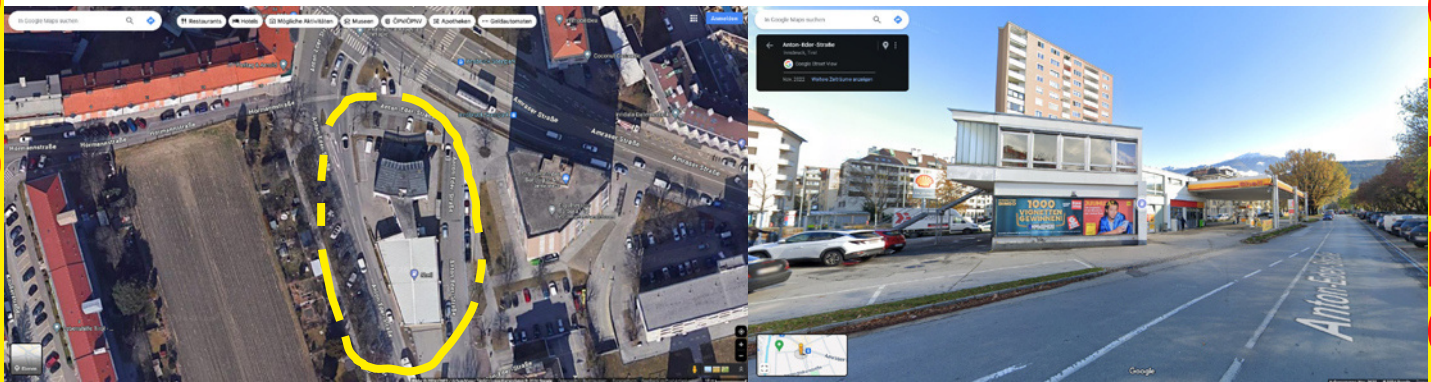
Die Tankstelle als urbaner Sozialraum soll nicht verschwinden, sondern in ihrer sozialräumlichen Bedeutung gestärkt werden.

Welche Atmosphären werden dadurch geschaffen?

Wie sieht eine zeitgemäße Transformation der Tankstelle aus?

Re-Attitude
Re-Thinking
Re-Positioning

mögliche Tankstellen in Innsbruck:



NEUNUTZUNG DER TANKSTELLE

Das Vorgefundene ist eine Raumressource, mit der wir arbeiten wollen. Wir fügen Narrative hinzu und entwickeln neue Nutzungskonzepte, in dem wir die zweckmäßigen Ort der Tankstelle räumlich atmosphärisch und gestalterisch inszenieren.

Wir stellen das gespeicherte Raumpotential der Stadt als Treibstoff zur Verfügung.

Stichworte: *Petroculture, Petromasculinity, Schwelle, Einbuchtung, Straße, Spektakel, Rückzug, Potenziale, Tank unterirdisch, Kontamination des Bodens, Staubecken der Stadt*

in situ

- Nutzungskonzept entwickeln, performative Neuinszenierung, banale Zweckmässigkeit -
Die Bedeutung ergibt sich aus Aktivitäten, die diese Räume zulassen, nicht unbedingt aus der Qualität der Orte selbst.

Was ist die öffentliche Dimension dieser Orte?

Wie können wir neue Narrative hinzufügen, die auf dem aufbauen, was wir in einem bestimmten Kontext vorfinden?

in diesem Sinne:

1 MAL VOLLTANKEN BITTE!



Beispiel Neunutzung einer Tankstelle: Cineroleum von Zander-Olsen

METHODE

Wir arbeiten künstlerisch, mit 3d-Modellen, Modellbau, Skizzen, 3d-Druck und KI Bildgeneratoren (Midjourney o.ä.).

Methodisch beschäftigen wir uns mit ausgewählten Projekten von Architekt:innen, die skulptural und künstlerisch arbeiten.

Wir analysieren diese Projekte und konstruieren besondere Teile davon 3D.

Im Kollektiv erschaffen wir dadurch einen gemeinsamen Pool/Footage für die weiteren Prozesse der Assemblage, des Samplings und der Collage. Oberflächen, Volumen, Module, Textilien, Öffnungen, Ornamentik werden als Fragmente extrahiert und seziiert.

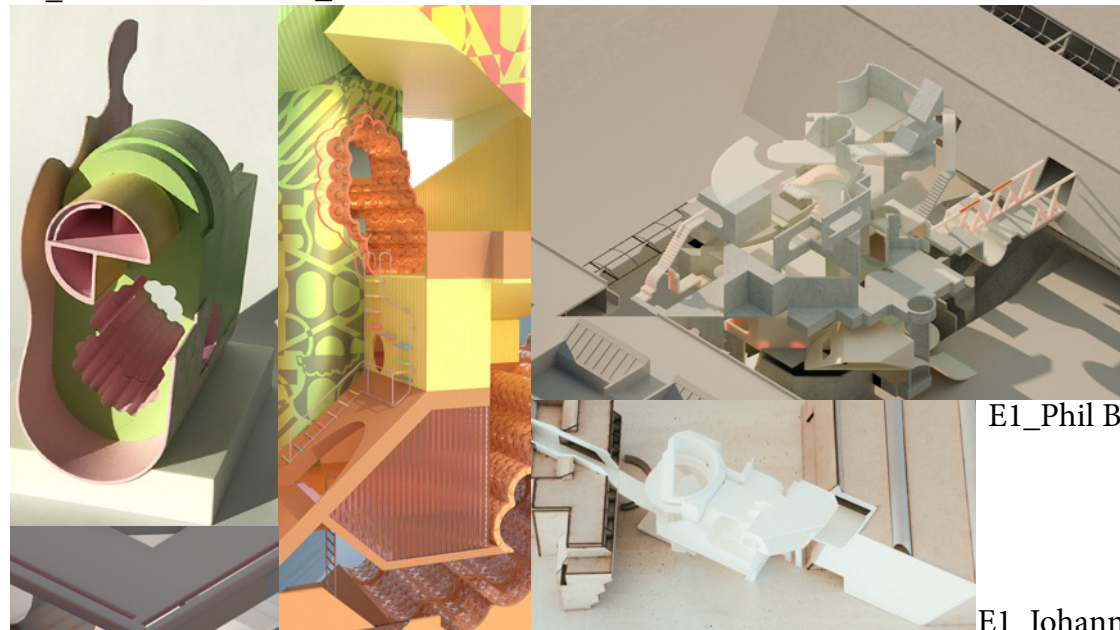
Als nächsten Schritt bedienen wir uns an dem entstandenen Katalog und assemblieren unsere herausgelösten Elemente zur bestehenden Struktur der Tankstelle.

Wir untersuchen unsere Experimente auf ihr tektonisches, strukturelles, konstruktives Potential und auf formale und inhaltliche Potentiale.

Wir bauen dazu, wir bauen um und wir bauen weiter. Wir bauen physische Modelle, analysieren, reduzieren, präzisieren.

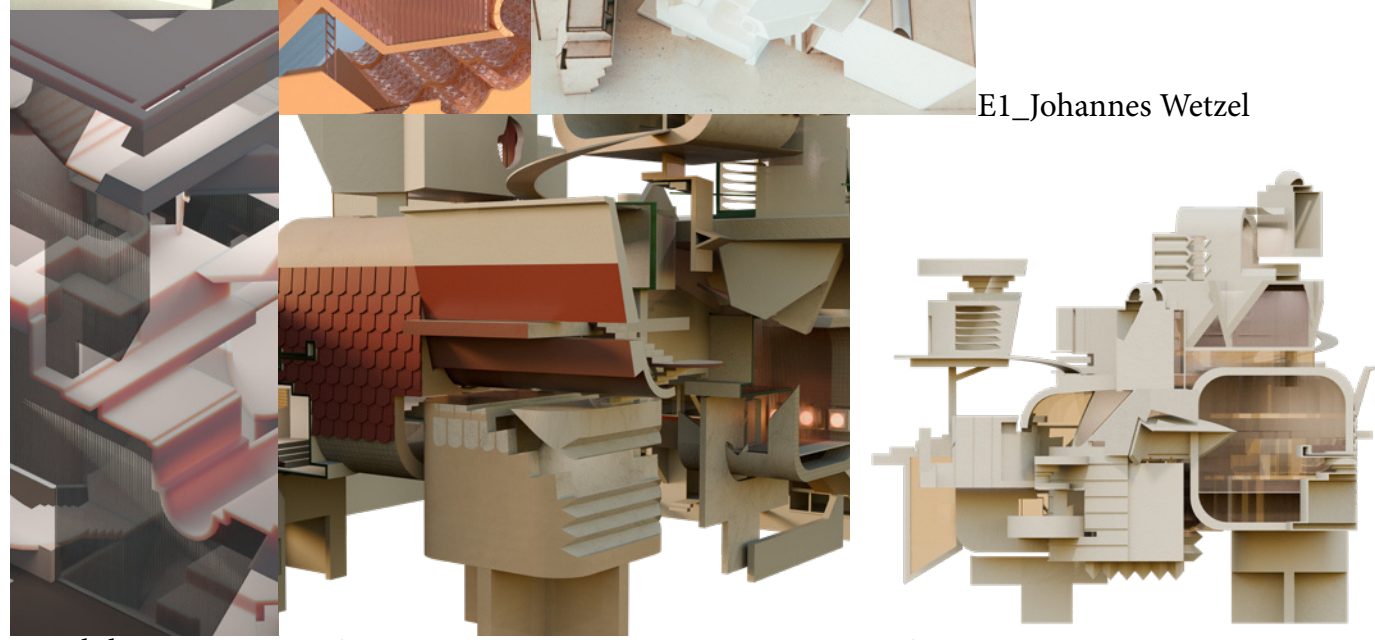
(Entwerfen am ./studio3- siehe nächste Seite)

E1 WS 23/24 LALALACKNERLAND Anna Pompermaier + Teresa Stillebacher
E1_Miriam Wurzer E1_Miriam Wurzer



E1_Phil Bossert

E1_Johannes Wetzel



E1_Phil Bossert

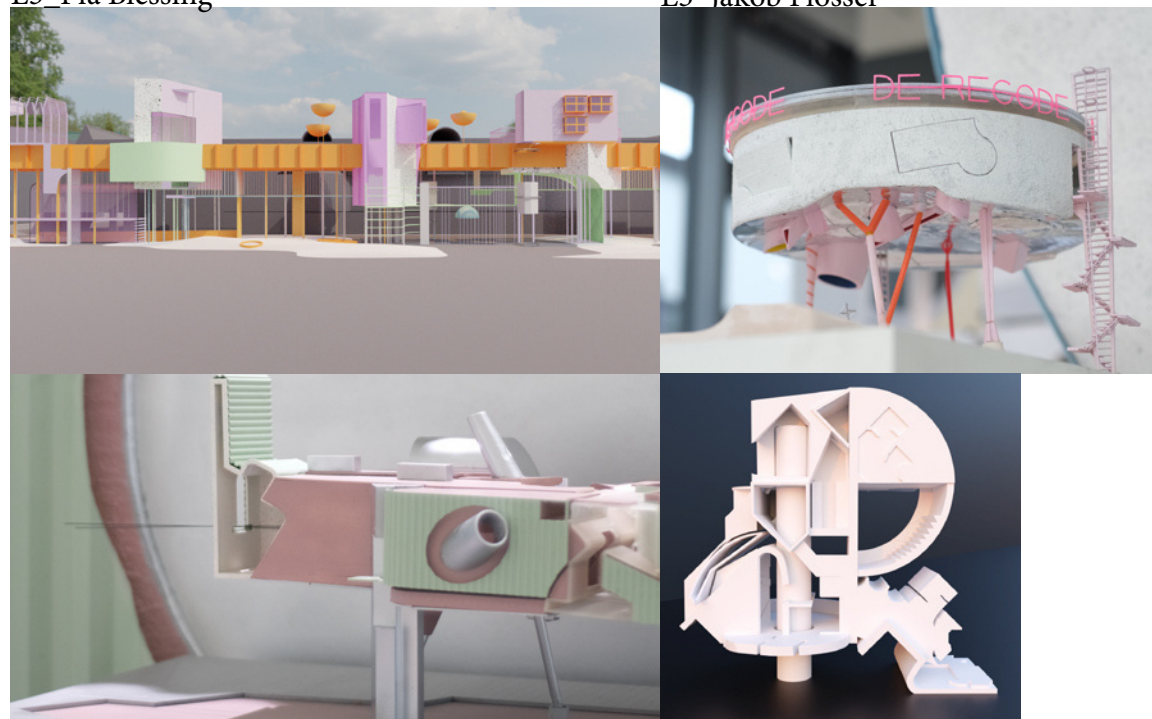
E1_Antonia Mair

E1_Antonia Mair

E3 WS + SS 23/24 HEY JO Verena Rauch + Walter Prenner

E3_Pia Blessing

E3_Jakob Flösser



E3_Kilian Haas

E3_Nicola Lachermair

Wir freuen uns auf ein
spannendes Semester!

erstes Treffen:
am Mittwoch 9.10.2024
um 10:00 Uhr
am ./studio3

Das Entwerfen findet dann immer Mittwochs statt.



<3 Verena und Teresa

tanke
für das wochenende
tanke
jeden tag
tanke
morgens, abends
samstag, sonntag, mittag

tanke (tanke)
hat für mich offen
tanke
hat auch für dich offen
tanke
hat für alle offen
tanke, tanke, tanke (tanke)

tanke (tanke)
ist der geilste club
tanke (tanke)
ist voll billig
tanke (tanke)

aus: 'Tanke' von HGich.T